

### INDICAÇÃO DE USO

---

A Lanceta com sistema de segurança é um dispositivo médico hospitalar, indicada para obtenção de amostra (gota) de sangue capilar, através da punção superficial da pele para doseamento laboratoriais e aferição de glicemia. Após a ativação do sistema de segurança a agulha é retraída automaticamente, atendendo a NR32.

### DESCRIÇÃO

---

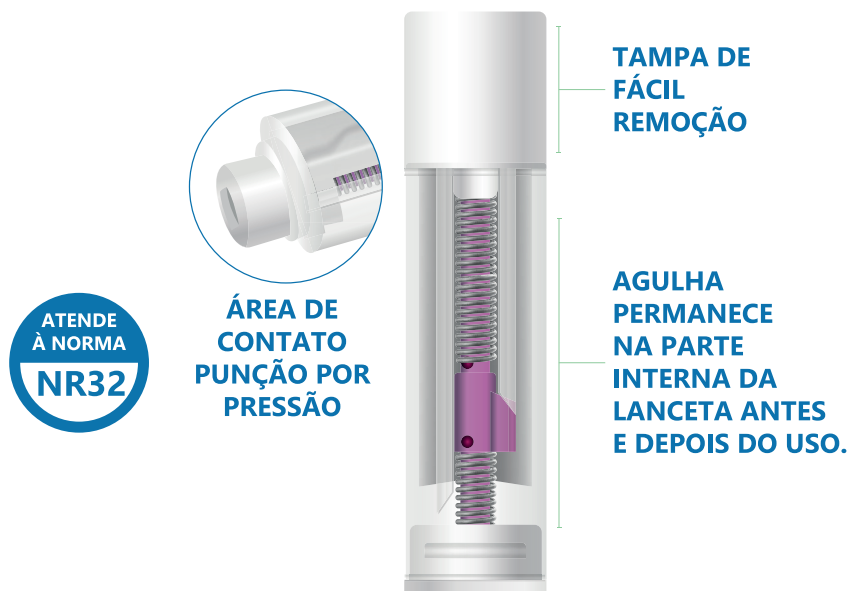
- ✓ Uso único, estéril, descartável.
- ✓ Classe: II.
- ✓ Não contém látex, não tóxica, não pirogênica e não contém DEHP.
- ✓ Esterilizado por Radiação Gama.
- ✓ Validade de cinco anos a partir da data de fabricação.
- ✓ Registro Anvisa: 81840549005
- ✓ Fabricante: Promisemed Hangzhou Meditech Co., Ltd
- ✓ País: China.

### ESPECIFICAÇÃO TÉCNICA DO PRODUTO

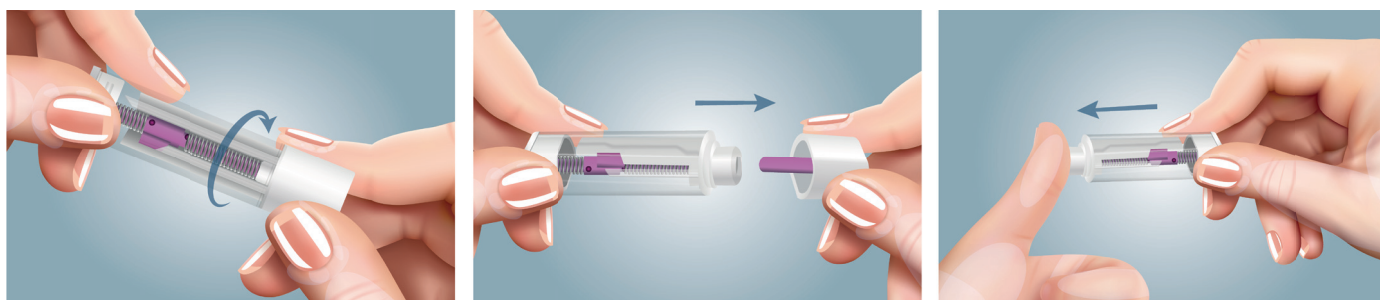
---

- ✓ **Tampa de Giro:** Peça que protege a ponta da agulha, sendo segura, mas facilmente removível, assegurando a integridade e esterilidade até o momento da utilização.
- ✓ **Escudo:** Polipropileno (PP), componente de contato com o local da punção. O sistema de segurança é feito através da pressão aplicada sobre o local escolhido, que impulsiona o carreador e expõem a agulha, perfurando o local da punção.
- ✓ **Canhão da Agulha:** Polipropileno (PP), peça interna ao escudo da lanceta, fixada firmemente a agulha, sendo codificado por cores para cada calibre da agulha e a sua profundidade de penetração, facilitando a identificação e a escolha do modelo de acordo com necessidade específica de cada coleta de amostra.
- ✓ **Agulha:** Em Aço inoxidável (X5CrNi18-10) rígida, reta, lubrificada com silicone grau médico, para facilitar o deslizamento na entrada e retirada da agulha, fixa ao canhão, com ponta distal em bisel trifacetado.
- ✓ **Mola de Lançamento:** Fio de aço galvanizado, atua impulsionando o canhão da agulha para punção, minimizando vibrações e conseqüentemente a dor durante a punção e garantindo um sistema retrátil sem que o usuário tenha contato direto com a agulha durante o manuseio.
- ✓ **Mola de Retorno:** Fio de aço galvanizado, age no retorno da agulha após punção para dentro do escudo, garantindo um sistema retrátil sem que o usuário tenha contato direto com a agulha durante o manuseio.
- ✓ **Corpo da Lanceta:** Em Polietileno (PE), transparente é o componente que dá a sustentabilidade a todo o sistema. Possui um design ergonômico que proporciona uma aderência estável durante o manuseio, protege o sistema de segurança em seu interior antes e após ativação.

### IMAGEM DO PRODUTO



### INSTRUÇÃO DE USO



1- Segure firmemente a lanceta de segurança e gire a tampa de proteção; 2- Remova a tampa de proteção; 3- Posicione o dispositivo no local da punção e pressione para o disparo, obtendo uma amostra de sangue adequada, a agulha é retraída automaticamente, evitando sua reutilização; 4- Após o uso descarte a lanceta em um recipiente para objetos perfurocortantes.

### APRESENTAÇÃO COMERCIAL

- ✓ **Embalagem Primária:** Caixa em celulose que protege o produto, contendo 100 unidades.
- ✓ **Embalagem de Transporte:** Caixa em papelão que protege o produto durante o transporte, contendo 2000 unidades.

Rotulagem em conformidade com a RDC ANVISA nº 751/2022, com identificação de procedência, tipo de produto, data de fabricação, validade, número do lote e registro no Ministério da Saúde.

## MODELOS

CÓDIGO INTERNO	SISTEMA MÉTRICO	GAUGE	COR
SL-28-18M	(0,36) x1,8mm	28	Roxo

\*Para consultar os demais tamanhos e modelos verificar no registro da Anvisa.

## CONDIÇÕES DE TRANSPORTE E ARMAZENAMENTO

O produto deve ser armazenado em local limpo, seco, com excelente ventilação, sem presença de gases corrosivos, afastado da luz solar, em temperatura ambiente.

## EMBALAGEM DO PRODUTO

